

«Утверждено»

Постановлением Администрации

Городского округа Подольск

от _____ № _____

**Внесение изменений в схему размещения рекламных конструкций
на территории муниципального образования «Городской округ Подольск Московской области»,
утвержденную постановлением Администрации Городского округа Подольск от 21.08.2019 № 1133-П**

Согласовано:

Министерством информации

и молодежной политики

Московской области

« ____ » _____ 20__ год



**Городской округ Подольск
Московской области**

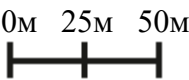
УСЛОВНЫЕ ОБОЗНАЧЕНИЯ КОНСТРУКЦИЙ

	СУПЕРСАЙТ РАЗМЕР РЕКЛАМНОГО ПОЛЯ 4X12 М, 5X15 М
	ЩИТ РАЗМЕР РЕКЛАМНОГО ПОЛЯ 3X6 М
	СИТИБОРД РАЗМЕР РЕКЛАМНОГО ПОЛЯ 2,7X3,7 М
	ЩИТ (СОЦИАЛЬНЫЙ) РАЗМЕР РЕКЛАМНОГО ПОЛЯ 3X6 М
	СИТИБОРД (СОЦИАЛЬНЫЙ) РАЗМЕР РЕКЛАМНОГО ПОЛЯ 2,7X3,7 М
	СИТИ-ФОРМАТ РАЗМЕР РЕКЛАМНОГО ПОЛЯ 1,8X1,2 М
	СТЕЛА
	ФЛАГОВАЯ КОМПОЗИЦИЯ
	ОБЪЕМНАЯ 3D-КОНСТРУКЦИЯ
	ПИЛОН

Подольский район, с/о Стрелковский, вблизи с. Покров (Симферопольское ш., 35300 м, при движении в Москву (а/д М2 "Крым" 35км + 300м, слева)

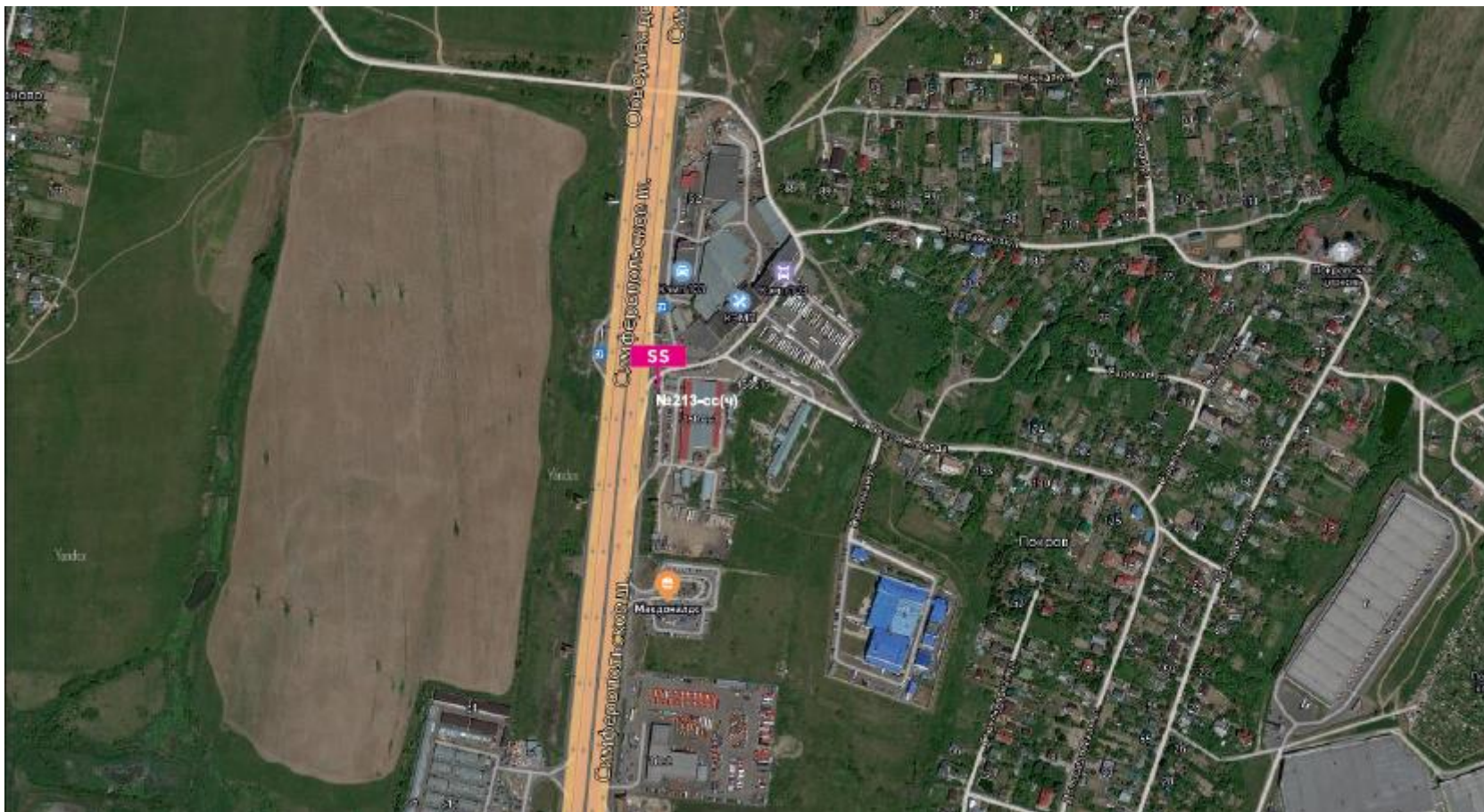


Масштаб:



Суперсайт (5x15 м)	Технологическая характеристика
	Суперсайт отдельно стоящий, площадь рекламного поля 75 кв.м, 2 стороны, внутренний подсвет

Г.о. Подольск, а/д М2 "Крым" 35 км + 100 м, слева

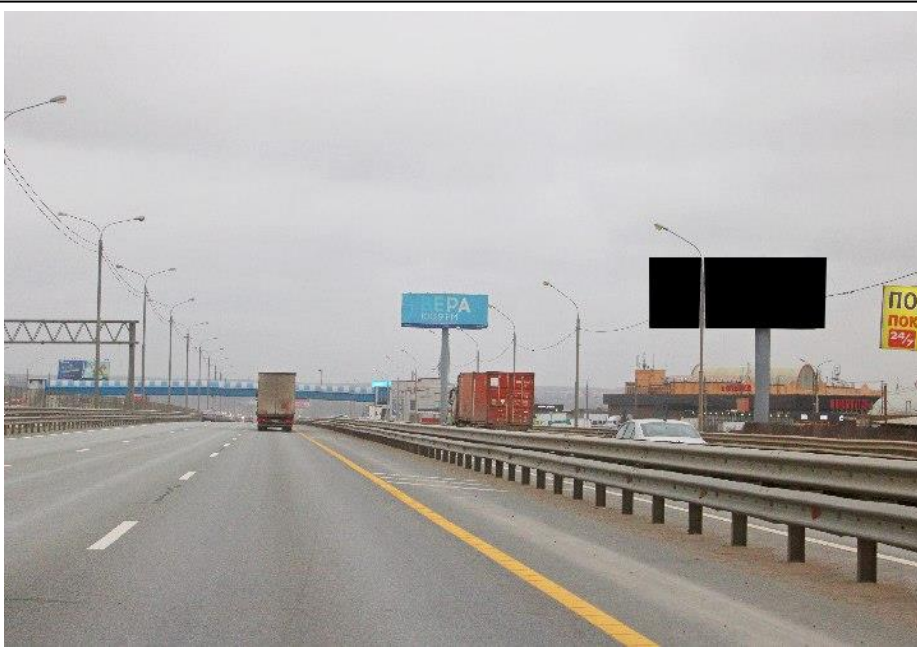


Масштаб:

0м 25м 50м

Суперсайт (5x15 м)	Технологическая характеристика
	Суперсайт отдельно стоящий, площадь рекламного поля 75 кв.м, 2 стороны, внутренний подсвет

Форма фотоматериалов



Сторона «А» (по ходу движения)



Сторона «Б» (против хода движения)

№ 96-сс(ч)*

Адрес: Московская область, Подольский район, с/о Стрелковский, вблизи с. Покров (Симферопольское ш., 35300 м, при движении в Москву (а/д М2 "Крым" 35км + 300м, слева)
(адрес установки и эксплуатации рекламной конструкции)

* Номер места установки и эксплуатации рекламной конструкции, соответствующий номеру адресной программы и номеру в альбоме со схемой размещения рекламной конструкции.

Форма фотоматериалов



Сторона «А» (по ходу движения)



Сторона «Б» (против хода движения)

№ 213-сс(ч)*

Адрес: Московская область, Городской округ Подольск, а/д М2 "Крым" 35 км + 100 м, слева
(адрес установки и эксплуатации рекламной конструкции)

* Номер места установки и эксплуатации рекламной конструкции, соответствующий номеру адресной программы и номеру в альбоме со схемой размещения рекламной конструкции.